



Cumelen  
TOURS

USHUAIA  
- FIN DEL MUNDO -

# Guia de Excursiones



# Cumelen TOURS

Somos un equipo de trabajo apasionado por nuestro lugar, convencidos de que la experiencia del visitante es sumamente importante. Nos diferenciamos por ofrecer un servicio personalizado, priorizando el disfrute de nuestros pasajeros y para ello nos apoyamos en prestadores de excelente calidad al igual que altamente profesionales. Nos encargamos de brindarte el asesoramiento adecuado para que planifiques con las mejores opciones tu viaje a Ushuaia en este invierno 2023. Brindamos todas las opciones que el invierno ofrece, tanto para aquellos que desean disfrutarla en familia, como para los aficionados de los deportes de invierno como el esquí o snowboard en el Cerro Castor o en el Glaciar Martial en cercanías a Ushuaia. En Cumelen nos distinguimos por proporcionar una asistencia permanente y un asesoramiento calificado a la hora de planificar tu viaje, creando así una atención especializada que se adapta a tus necesidades.



## PARQUE NACIONAL

TIERRA DEL FUEGO

Un imperdible es visitar en invierno la combinación de nuestro paseo al Parque Nacional Tierra del Fuego con el Tren del Fin del Mundo. Un paseo de medio día que te permite conocer la Estación Principal, y la historia del tren de los presos, una vez finalizado el recorrido, nos adentramos dentro del Parque Nacional visitando los puntos panorámicos Lago Acigami y Bahía Lapataia. También tenemos la posibilidad de caminar un sendero interpretativo para conocer la flora y fauna del lugar. Disfruta de la combinación de la Cordillera de los Andes, Mar y Bosque Andino Patagónico, junto a nuestros guías expertos que te transmitirán todo lo que quieres saber de Tierra del Fuego.



### RECOMENDACIÓN

Abrigo y calzado de trekking



### DURACIÓN

4/5 horas

### TARIFAS

Adultos **\$110.000**

Menores **\$55.000**

\* NO INCLUYE TICKET DE TREN DEL FIN DEL MUNDO.  
MENORES de 3 a 11 años



© 2018 CUMELLEN TOURS

## TREN DEL FIN DEL MUNDO

El Recorrido del Tren del Fin del Mundo relata la historia del "Antiguo Tren de los Presos" puedes tomar una foto junto a las locomotoras a vapor en la Cascada Macarena, y luego maravillarte con el paisaje atravesando el famoso Cementerio de Árboles.

*El paisaje es bellissimo cuando está nevado.*



### DURACIÓN

1 hora

### TARIFAS PARA ARGENTINOS

Adultos <b>\$70.000</b>	Jubilados <b>\$45.000</b>	Menores <b>\$35.000</b>
-------------------------	---------------------------	-------------------------

### TARIFAS PARA EXTRANJEROS

Adultos <b>\$70.000</b>	Menores <b>\$35.000</b>
-------------------------	-------------------------

MEÑORES de 3 a 11 años





LAGOS

## Escondido y Fagnano

Nuestro paseo comienza recogiendo a los pasajeros por su alojamiento para dirigirnos en dirección Noreste con el objetivo de cruzar la Cordillera de los Andes. Dejando la ciudad atrás, nos detendremos en puntos panorámicos estratégicos que develarán los rasgos que ha dejado el hielo en el paisaje. Continuando podremos observar los centros invernales tales como el Cerro Castor, Tierra Mayor, Llanos del Castor y otros, hasta llegar al Paso Garibaldi, a unos 55 kms de la ciudad, conocido por ser el punto más angosto para atravesar la montaña. Por supuesto, llegaremos a nuestros principales atractivos, los Lagos Escondido y Fagnano, para poder contemplar su incomparable belleza. Finalmente, iremos a un restaurante donde tendrán la opción de probar un rico cordero fueguino asado a la estaca y también la posibilidad de realizar actividades de nieve si así lo desean.



INCLUYE



Torta Frita  
e infusión

ADICIONAL



Cordero Libre  
y el paseo de  
motos de nieve



DURACIÓN

De 9 a 16 hs

TARIFAS

Adultos **\$150.000**

Menores **\$75.000**

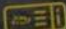
MEJORES de 3 a 11 años




## NAVEGACIÓN CANAL BEAGLE – FARO

Desde el Puerto de Ushuaia, navegaremos el Canal Beagle para poder ver el famoso Faro Les Eclaireurs, Isla de los Lobos Marinos e Isla de los Pájaros donde disfrutaremos de la diversidad de nuestra fauna y una caminata que te permitirá tener una excelente vista panorámica de la ciudad.

### INCLUYE

 Tasa de embarque

### NO INCLUYE

 Cafetería a bordo



**HORARIOS**  
Todos los días:  
10:00 y 15:00 hs.  
Duración 2.30 hs

### TARIFAS

Adultos **\$130.000**

Menores **\$70.000**

MENORES de 3 a 11 años



LAGOS

## Escondido y Fagnano

en **4x4**

Esta experiencia es para aquellas personas que aman disfrutar la naturaleza en grupos pequeños. Les ofrecemos un servicio personalizado en vehículos equipados todo terreno con un exquisito almuerzo que se realizará en uno de los centros invernales a las afueras de la ciudad. Estos serán nuestros principales atractivos durante el invierno, ideales para disfrutar del paisaje. Para llegar a los Lago Escondido y Fagnano realizaremos una hora de circuito off road, por el Bosque Andino Patagónico y por el agua, al cual sólo puede accederse en estos vehículos.



### HORARIOS

Mañana: 09:00 a 16:00 hs  
Tarde: 16:30 a 22:30 hs



### INCLUYE

Almuerzo o Cena  
según horario de salida

### TARIFAS

Adultos **\$250.000**

Menores **\$200.000**

MENORES de 3 a 11 años



## LAGUNA ESMERALDA

Descubre la mágica Laguna Esmeralda en Ushuaia, una joya natural enclavada en la Cordillera de los Andes. Durante el trekking, te adentrarás en un paisaje cautivador, atravesando densos bosques, arroyos cristalinos y majestuosas montañas. La caminata, de aproximadamente 5 horas, te recompensará con la vista de esta hermosa laguna de color esmeralda, alimentada por los deshielos de los glaciares circundantes. El entorno sereno y tranquilo te invita a relajarte y disfrutar de la belleza natural que te rodea.

### INCLUYE



- Box lunch,
- Bastones de Trekking
- Guía especializado y seguro de actividades



**DURACIÓN**  
De 9 a 15 hs aprox.

### OBLIGATORIO

- Ropa impermeable
- Botella de agua propia
- Calzado de trekking caña alta impermeable



### TARIFAS

Adultos **\$185.000**

Menores **\$148.000**

MENORES de 9 a 12 años





## De Invierno

Cumelen  
TOURS

USHUAIA  
- FIN DEL MUNDO -

**N**os referimos a actividades que se van a desarrollar en los Centros invernales pero que no tienen un gran recorrido, la mayoría de los centros se encuentran entre 25 y 30 kms de la ciudad de Ushuaia. Tener en cuenta que se pueden realizar de día o de noche, sujeto a disponibilidad de lugares, se recomienda reservar con anticipación, y es requisito fundamental, primero consultar sus lugares.

## De Invierno



Camelen  
TOURS

USHUAIA

- FIN DEL MUNDO -

## PANORAMA BLANCO

Es una emocionante excursión que ofrece una combinación perfecta de **aventura** y **diversión invernal**. Durante esta experiencia, disfrutarás de tres actividades únicas.

Iniciaremos la excursión con un trekking de dificultad baja utilizando raquetas de nieve sobre un pantano de turba congelada

Después, la excursión continúa con un paseo en motos de nieve. Van a seguir al guía en un hermoso circuito por el bosque cubierto de nieve.

Por último, nos adentramos en el mundo del mushing donde aprenderemos todo sobre esta actividad milenaria, con demostraciones y con la compañía de hermosos perritos, con los que podrán interactuar.



INCLUYE



Almuerzo



NO INCLUYE



Ropa  
Térmica



Paseo de  
trineo con  
perros



HORARIOS

09:00 a 14:00 hs. (Duración 5 hs)

TARIFAS

Adultos \$250.000

Menores \$150.000

MEJORES de 3 a 11 años

## De Invierno



Camelen  
TOURS

USHUAIA

- FIN DEL MUNDO -



## SILENCIO ANDINO

### NOCTURNO

Es una experiencia nocturna invernal única que te sumerge en un mundo de nieve. Esta excursión te ofrece tres emocionantes actividades al aire libre para disfrutar al máximo.

Comenzaremos con un trekking de baja dificultad utilizando raquetas de nieve y linternas, caminando sobre un pantano de turba congelada. Te sorprenderás con la tranquilidad y belleza de la noche mientras exploras este paisaje mágico. Continuaremos con un emocionante paseo en motos de nieve, siguiendo a nuestro guía a través de un hermoso circuito en el bosque cubierto de nieve. Siente la adrenalina mientras te deslizas por la nieve, rodeado de un paisaje impresionante. Para finalizar, nos adentraremos en el fascinante mundo del mushing, donde aprenderemos sobre esta milenaria actividad. Disfrutarás de demostraciones y compartirás momentos inolvidables con hermosos perros de trineo, interactuando con ellos y conociendo más sobre su entrenamiento y habilidades.



INCLUYE



Cena  
y Show  
en vivo



NO INCLUYE



Ropa  
Térmica



Paseo de  
trineo con  
perros



HORARIOS

18:00 a 22:00 hs. (Duración 4 hs)

### TARIFAS

Adultos \$265.000

Menores \$159.000

MENORES de 3 a 11 años



# De Invierno



Camelán  
TOURS

USHUAIA

- FIN DEL MUNDO -

## FULL DAY

### LLANOS

Disfrutá de un día lleno de emociones en la excursión Full Day Llanos del Castor. Recibirás instrucción de esquí por una hora y luego tendrás una hora para disfrutar del esquí libre, con todo el equipo necesario incluido. Además, vivirás la experiencia única del mushing. Nuestros expertos guías te brindarán una detallada explicación sobre el entrenamiento, cuidado y características de los perros de trineo. Podrás interactuar con estos hermosos animales, acariciarlos y aprender sobre su comportamiento y habilidades. Un paseo en moto de nieve de 4 km y una caminata con raquetas en la nieve de aproximadamente 30 minutos. Prepárate para disfrutar de un día repleto de aventuras invernales en Llanos del Castor.

INCLUYE



Almuerzo



Equipo de Ski

NO INCLUYE



Ropa Térmica



Paseo de trineo con perros



### HORARIOS

09:00 a 16:00 hs. (Duración 7 hs)

### TARIFAS

Adultos **\$320.000**

Menores **\$192.000**

MENORES de 3 a 11 años



De Invierno



Cumelen  
TOURS

USHUAIA

- FIN DEL MUNDO -

## Aventura Blanca

Nuestro guía nos llevará a recorrer el Parque Husky, donde podremos aprender sobre el cuidado de los perros, su entrenamiento y la historia. Visitaremos la muestra de exploradores y tendremos la oportunidad de interactuar con los perritos!

En este gran valle nevado iniciamos la travesía en trineos tirado por Huskies, luego de atravesar el valle ingresamos al bosque por un antiguo camino de leñadores, en medio de este centenario bosque de Lengas. Luego recorreremos paisajes de ensueño manejando nuestra moto de nieve. Al terminar el recorrido recuperamos calorías con un chocolate caliente al calor del hogar encendido.

INCLUYE



Chocolate  
Caliente

NO INCLUYE



Ropa  
Térmica



**HORARIO**

09:00 a 14:00 hs.

**TARIFAS**

Adultos \$275.000

Menores \$165.000

MENORES de 3 a 11 años

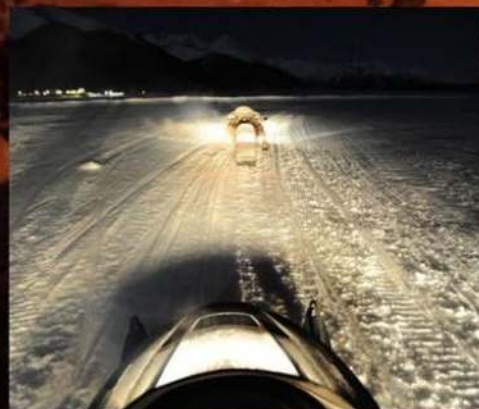


Excursión no apta para mujeres embarazadas, personas Mayores o con dolencias físicas



TEMPORADA  
DE INVIERNO 2023

## De Invierno



Cumelen  
TOURS

USHUAIA  
- FIN DEL MUNDO -

## Nieve y Fuego

Primero los buscaremos por sus hoteles o alojamientos y se los trasladará hasta NUNATAK en el valle Tierra Mayor, donde comenzará la aventura. El guía nos indica el orden de las actividades y comenzamos la travesía, cruzando el valle en medio de la noche invernal, un camino de antorchas nos marca el ingreso al bosque hasta llegar a la choza. El cocinero nos espera con las brochettes y el guiso cocinados al fuego, vino caliente, vinos y la especialidad de la noche, "el café del Hachero", la cena es matizada con una guitarreada. El regreso es según opción elegida (Paseo con Raquetas, Land Rover con Orugas o Moto de Nieve) \* En caso que el 4x4 con orugas no esté operable por condiciones del suelo se reemplaza por circuito mas extendido en moto de nieve. \* Las motos son biplaza, 2 pasajeros por moto.

INCLUYE



Cena con fogata

NO INCLUYE



Ropa Térmica



**HORARIO**

18:00 a 22:00 hs.

**TARIFAS**

Adultos \$295.000

Menores \$177.000

MENORES de 3 a 11 años



Excursión no apta para mujeres embarazadas, personas Mayores o con dolencias físicas

## De Invierno



Cumelen  
TOURS

USHUAIA

- FIN DEL MUNDO -

# FULL DAY

## NIEVE

Nos subimos al vehículo especialmente equipado con orugas y comenzamos el cruce de la gran planicie nevada. El paseo pasa del valle al bosque y culmina en el refugio del Hachero donde tendremos tiempo de tomar fotografías en un paisaje de ensueño. Nos calzamos las raquetas de nieve y nos dirigimos al refugio Nunatak donde almorzaremos en el Domo calefaccionado y dispondremos de tiempo para divertirnos con los trineos deslizadores. Luego del almuerzo realizamos la experiencia de pasear en un trineo tirado por huskies y conducir en una aventura guiada una moto de nieve !!!



### INCLUYE



Almuerzo



### HORARIO

09:00 a 16:00 hs.



### NO INCLUYE



Ropa  
Térmica

### TARIFAS

Adultos \$390.000

Menores \$234.000

MEJORES DE 3 a 11 años



Excursión no apta para mujeres embarazadas, personas Mayores o con dolencias físicas.



# De Invierno



Cumelen  
TOURS

USHUAIA  
- FIN DEL MUNDO -

## MARTIAL

✧ BY NIGHT ✧

Bienvenido al Martial. Un circo glaciario ubicado a 20 minutos del centro de la ciudad de Ushuaia. Allí vas a iniciarte a las actividades de nieve y experimentar nuevas sensaciones de noche. Si nunca esquistaste o tenes poca experiencia, será la ocasión de hacerlo en condiciones únicas, bajo un cielo estrellado y acompañado por un instructor certificado. Después de deslizar por la pista, caminarás por la nieve durante más de una hora para alcanzar el valle de altura donde podrás apreciar la ciudad de noche y el valle glaciar nevado. Al regresar, te adentraras al bosque para ir a nuestro domo donde te espera una cena caliente.



INCLUYE



NO INCLUYE



Cena



Ropa  
Térmica

OBLIGATORIO

- Ropa impermeable
- Calzado de trekking
- caña alta impermeable



HORARIO

De 17.00 a 22.00 hs

TARIFAS

Edad mínima 8 años

Adultos

\$200.000

Menores

\$200.000

MEÑORES de 8 a 14 años





Cumelen  
TOURS

USHUAIA  
- FIN DEL MUNDO -

## RUTA DE LA NIEVE

Descubrí la magia del invierno en Ushuaia con una experiencia única rodeada de paisajes nevados. Visitaremos el Paso Garibaldi, con increíbles vistas de los lagos Escondido y Fagnano, el Mirador del Carbajal, y centros invernales como Haruwen y el encantador Husky Park. La excursión incluye almuerzo y actividades en la nieve como motos de nieve y culipatín, ideales para disfrutar al máximo del Fin del Mundo

### INCLUYE

HARUWEN  
VISITA HUSKY PARK  
ALMUERZO  
MOTOS DE NIEVE  
PASO GARIBALDI  
VISTAS LAGOS ESCONDIDO Y  
FAGNANO

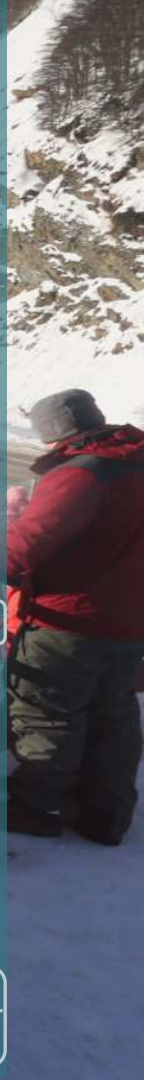
### NO INCLUYE

TRINEO TIRADO POR PERROS  
ROPAS DE INVIERNO

### Tarifas

Adultos \$320.000

Menores \$192.000



Cumelen  
TOURS

USHUAIA  
- FIN DEL MUNDO -

## ESQUÍ O SNOWBOARD TODO EL DIA

¡Disfrutá un día completo de aventuras en la nieve! La excursión Esquí y Snowboard Todo el Día es ideal para quienes no tienen experiencia en estos deportes. Incluye dos clases de una hora cada una, traslados, almuerzo y equipos completos para esquí o snowboard. A partir de los 9 años, vení a vivir una experiencia única en la nieve, aprendiendo de la mano de instructores expertos. ¡No te lo podés perder!

### INCLUYE

ALMUERZO

TRASLADO

2 CLASES DE 1 HORA

EQUIPOS

### NO INCLUYE

ROPA DE INVIERNO

### Tarifas

Adultos \$200.000

Menores \$200.000





Cumelen  
TOURS

USHUAIA  
- FIN DEL MUNDO -

## BAUTISMO DE NIEVE

Viví tu primera experiencia en la nieve en el Cerro Martial, un entorno ideal para principiantes y familias. Disfrutá de clases de ski, Culipatin y paisajes únicos de Ushuaia con todo el equipamiento incluido.

### INCLUYE

CLASE PRIVADA 2hs

BOX LUNCH

ACCESO LIBRE AEROSILLAS

EQUIPOS

CULIPATIN

TRASLADOS

### NO INCLUYE

ROPA DE INVIERNO

### Tarifas

Adultos \$280.000

Menores \$280.000

Cumelen  
TOURS

USHUAIA  
- FIN DEL MUNDO -

## TRASLADOS CERRO CASTOR

Traslados cómodos y seguros a Cerro Castor ida y vuelta, con vehículos de calidad y conductores profesionales.

Disfrutá de un viaje sin preocupaciones y aprovecha al máximo tu experiencia en las mejores pistas de esquí de Ushuaia.

TARIFA IDA Y VUELTA  
POR PERSONA

\$30.000

CONSULTANOS POR HORARIOS DISPONIBLES



Cumelen  
TOURS

USHUAIA  
- FIN DEL MUNDO -

## TRASLADOS DESDE Y HACIA EL AEROPUERTO

Traslados cómodos y seguros para su día de llegada y partida con vehículos de calidad y conductores profesionales.

Disfruta de un viaje sin preocupaciones y aprovecha al máximo tu experiencia en la ciudad más austral



TARIFA IDA Y VUELTA  
POR PERSONA

\$40.000



## Formas de Pago

- \* Transferencia Bancaria.

*Para fijar los valores debe abonar la reserva en su totalidad, de lo contrario pueden surgir variaciones de precio.*



## Políticas de cancelación

### Actividades convencionales

- \* Con aviso dentro de las **72hs**, devolución de **50 %**
- \* Con aviso dentro de las últimas 48 hs **NO hay devolución**

### Turismo Aventura

- \* Se puede cancelar el servicio **sin penalización** hasta dentro de **7 días antes** de la actividad.
- \* De **3 a 7 días** previos a la actividad la penalización será de un **50%** del valor final de la excursión.
- \* De **0 a 3 días** previos a la excursión el costo de penalización será del **100%** de la actividad

*\* Las excursiones no se cancelan por mal clima, a excepción de las navegaciones que pueden cancelarse por fuertes vientos.*



## Devoluciones y reembolsos

- \* Se aplicará el cargo por transacción del medio de pago:  
**5%** del monto con tarjeta de crédito y **3%** del monto para transferencias bancarias.

USHUAIA  
- FIN DEL MUNDO -



Contacto:

  @cumelentours  Reservas@cumelentours.tur.ar  +54 9 2901 604069